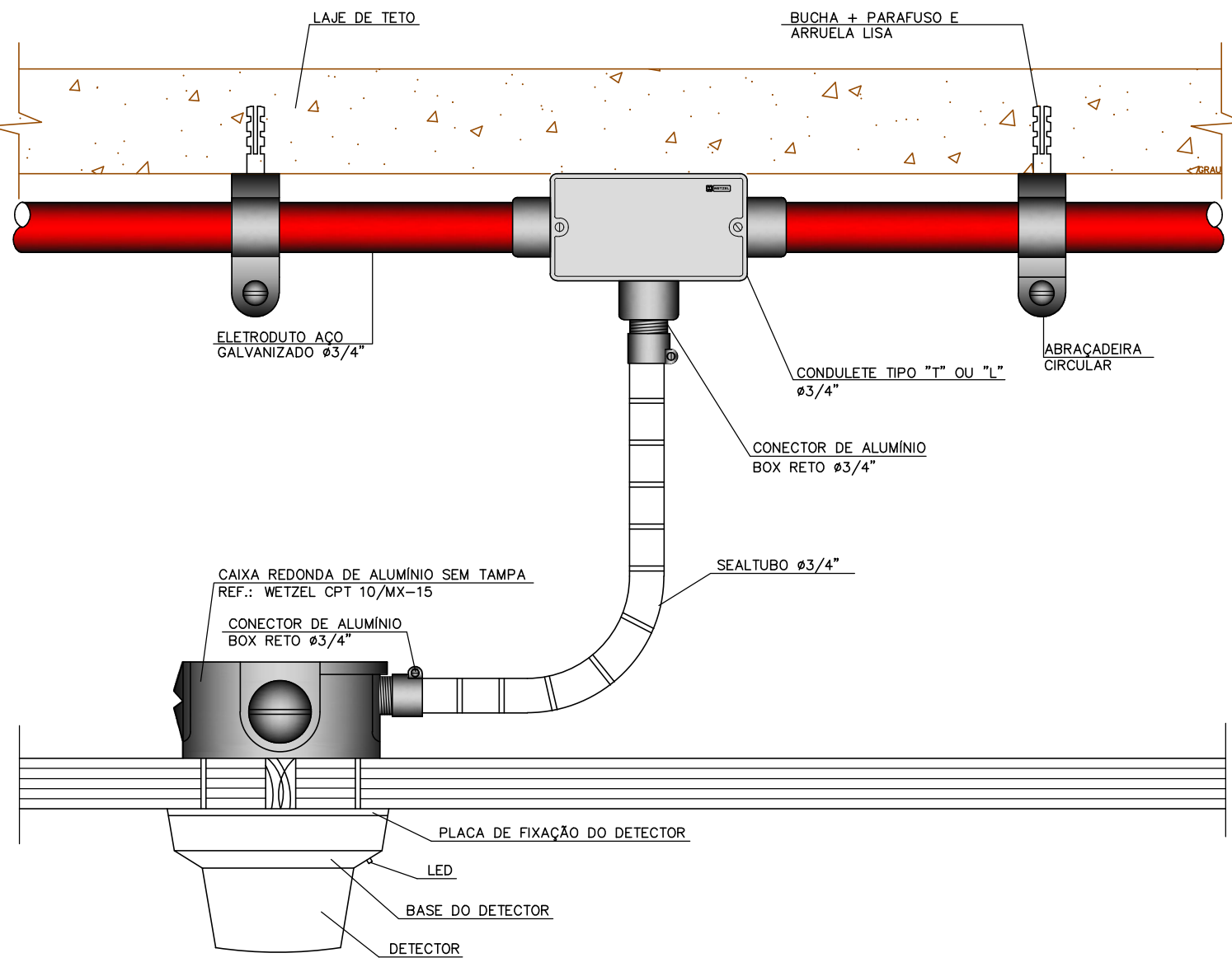
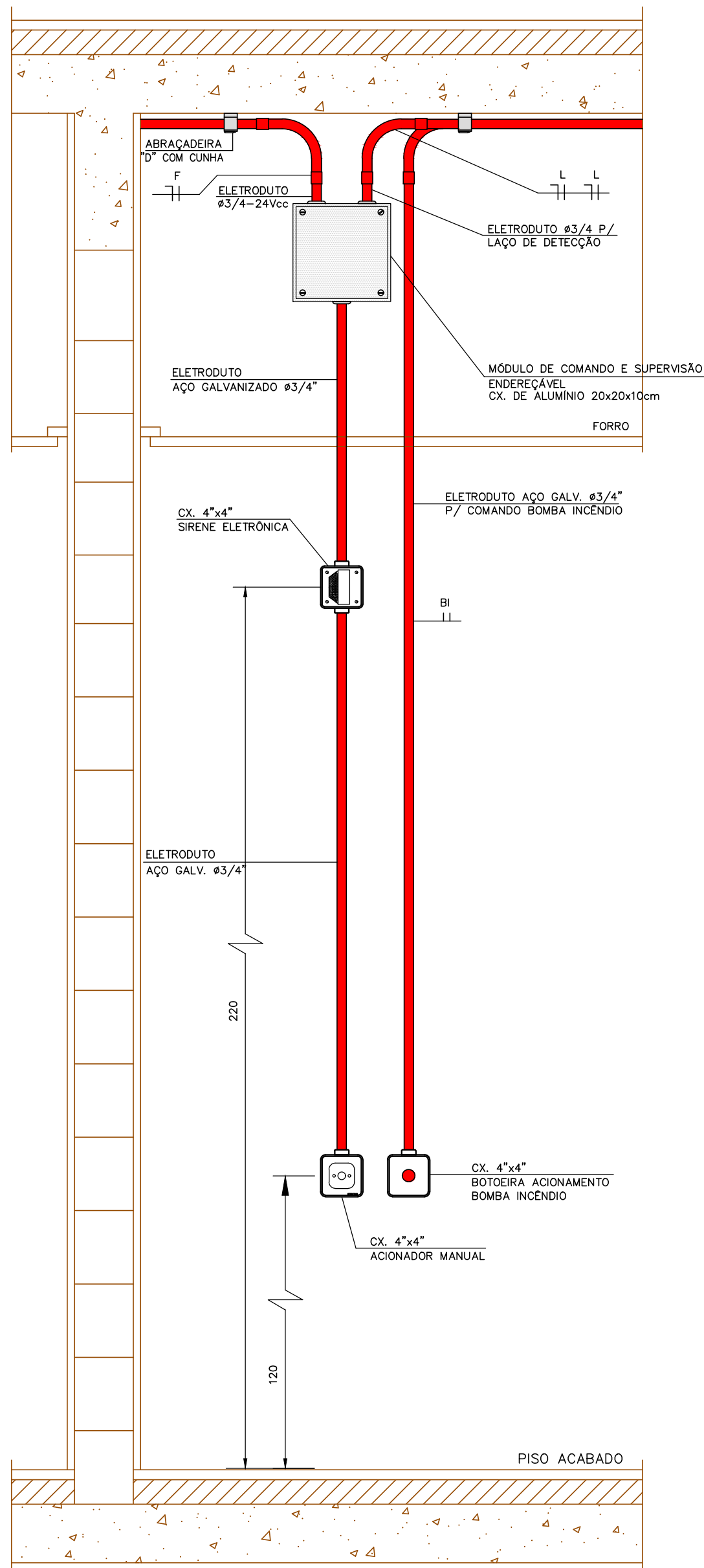


DETALHE DE INSTALAÇÃO DE DETECTOR NA LAJE



DETALHE DA INSTALAÇÃO DO DETECTOR NO FORRO



DETALHE DE INSTALAÇÃO DO ACIONADOR MANUAL E SIRENES APARENTE SOBRE A PAREDE COM ACIONAMENTO DA BOMBA DE INCÊNDIO

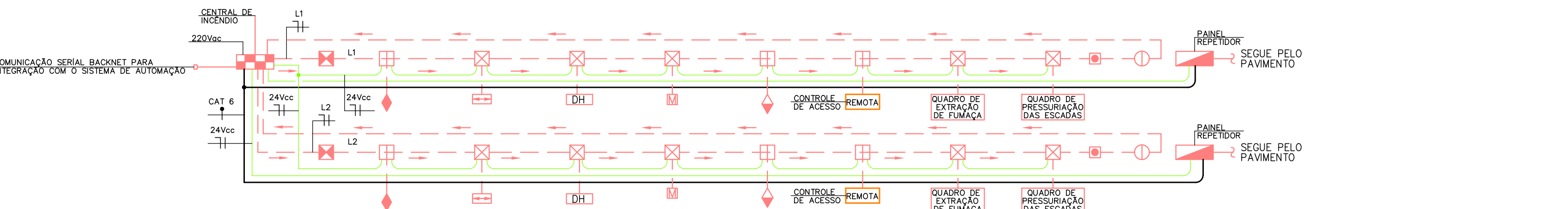
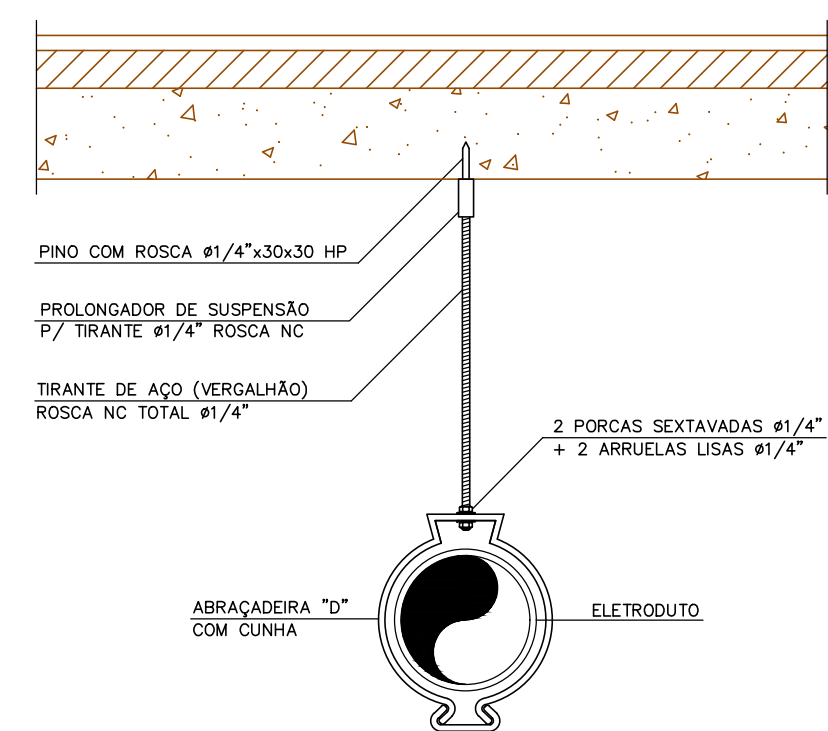
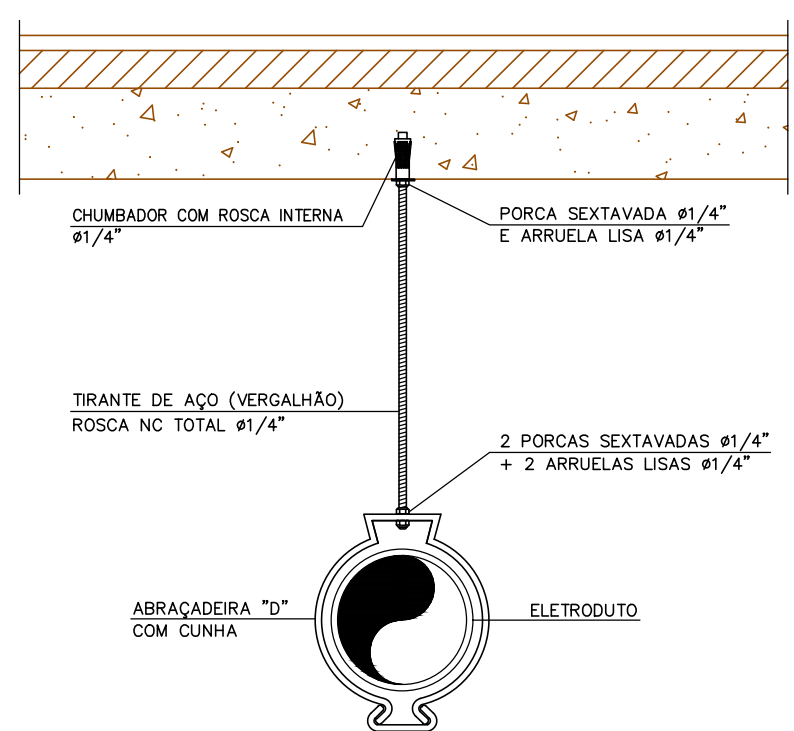


DIAGRAMA DE BLOCOS SISTEMA DE DETECÇÃO E ALARME DE INCÊNDIO



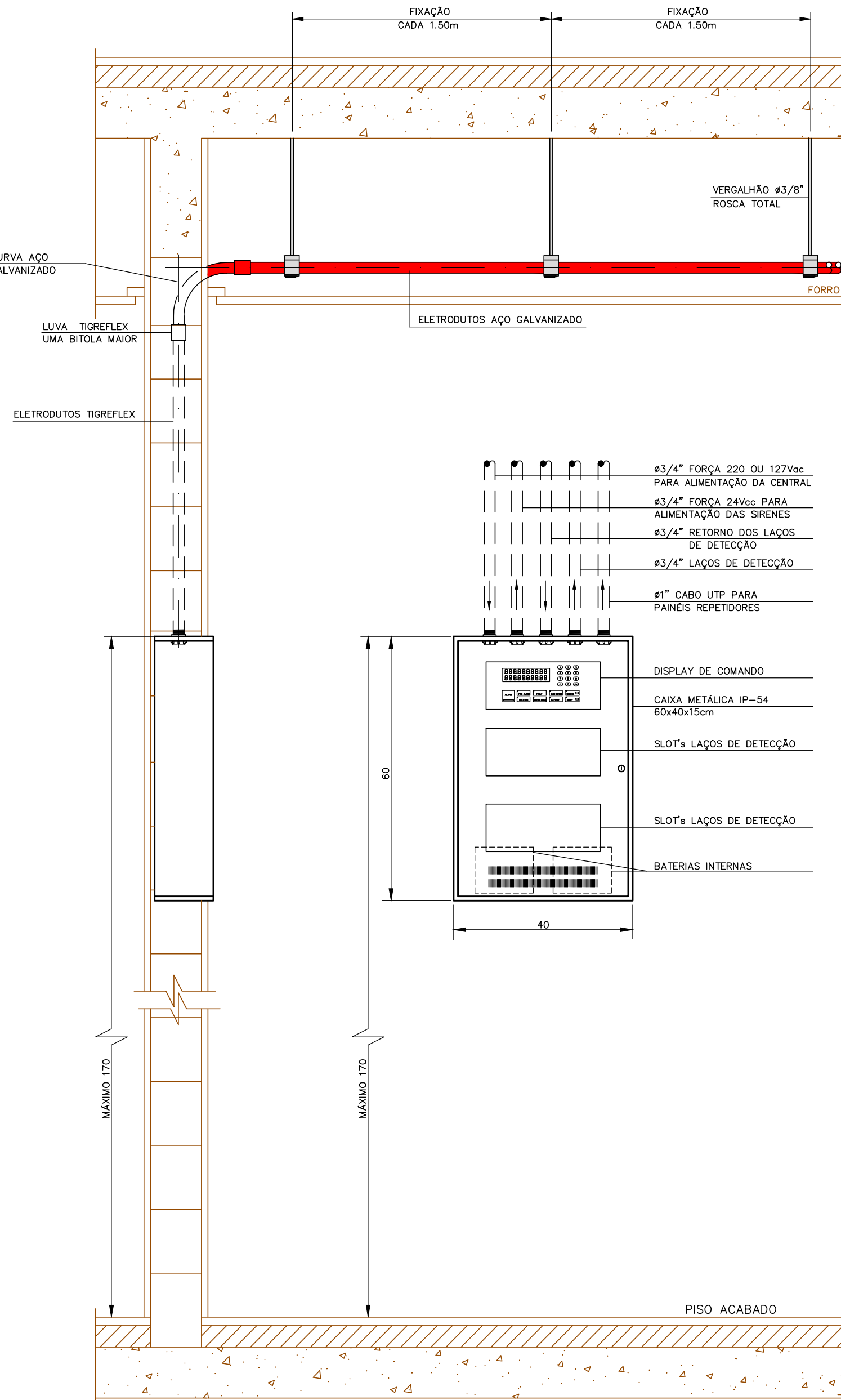
DETALHE DE FIXAÇÃO DE ELETRODUTO DE ATÉ Ø2" EM LAJE



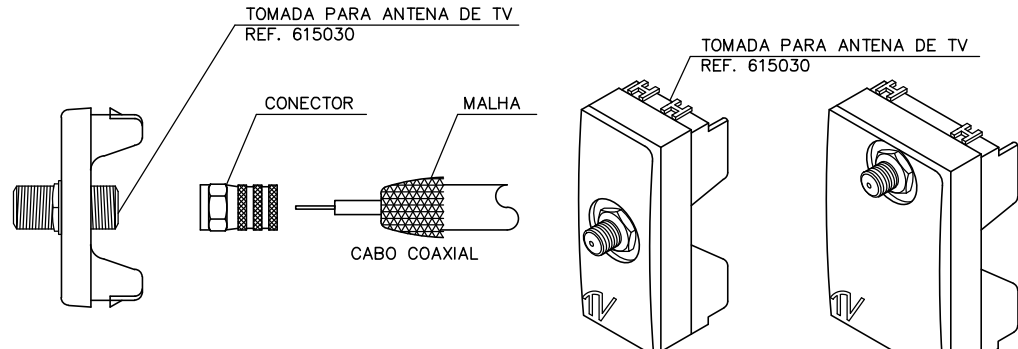
DETALHE DE FIXAÇÃO DE ELETRODUTO ACIMA DE Ø2" EM LAJE



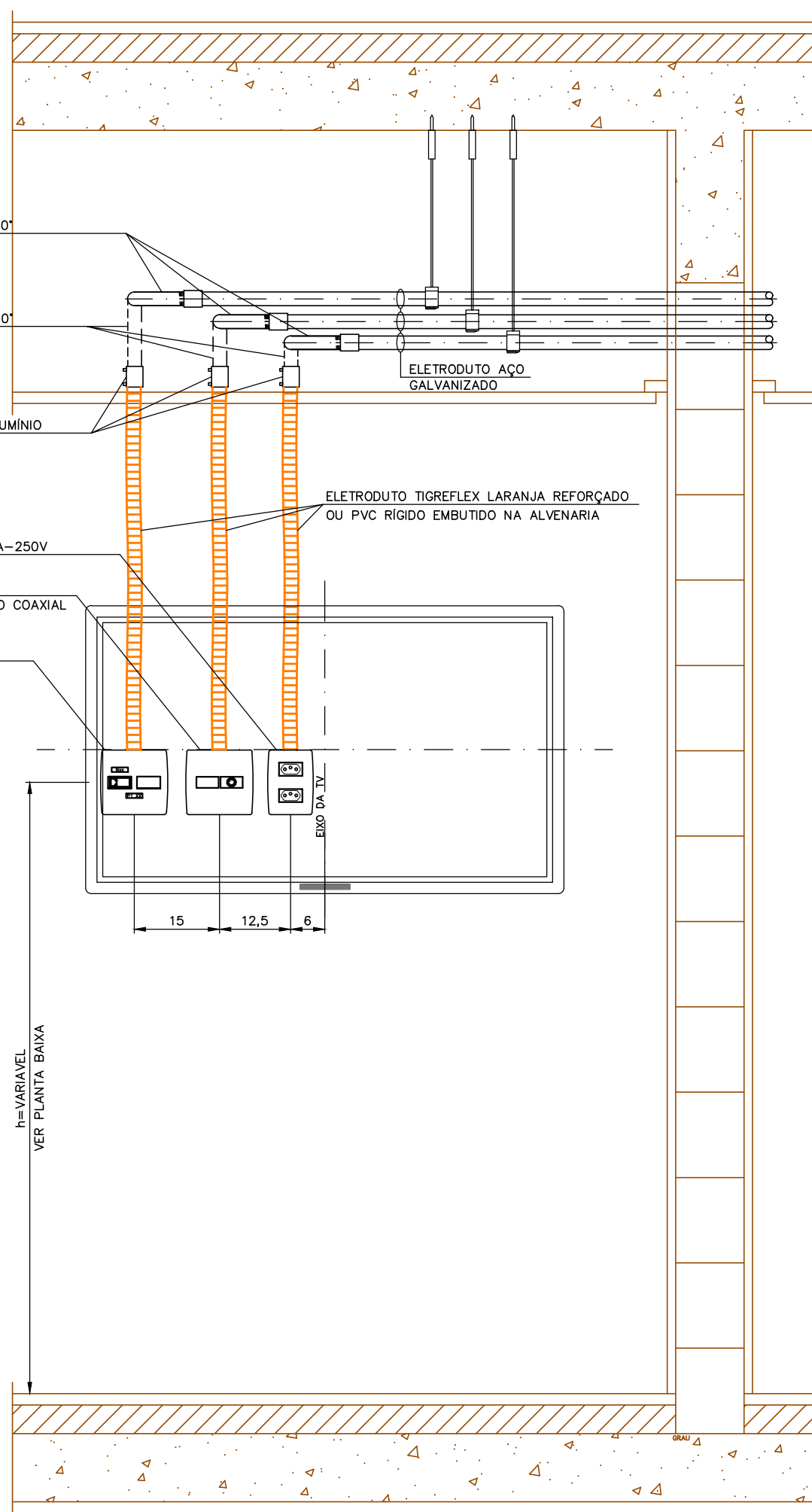
DETALHE DE INSTALAÇÃO DO ELETRODUTO APARENTE NA PAREDE



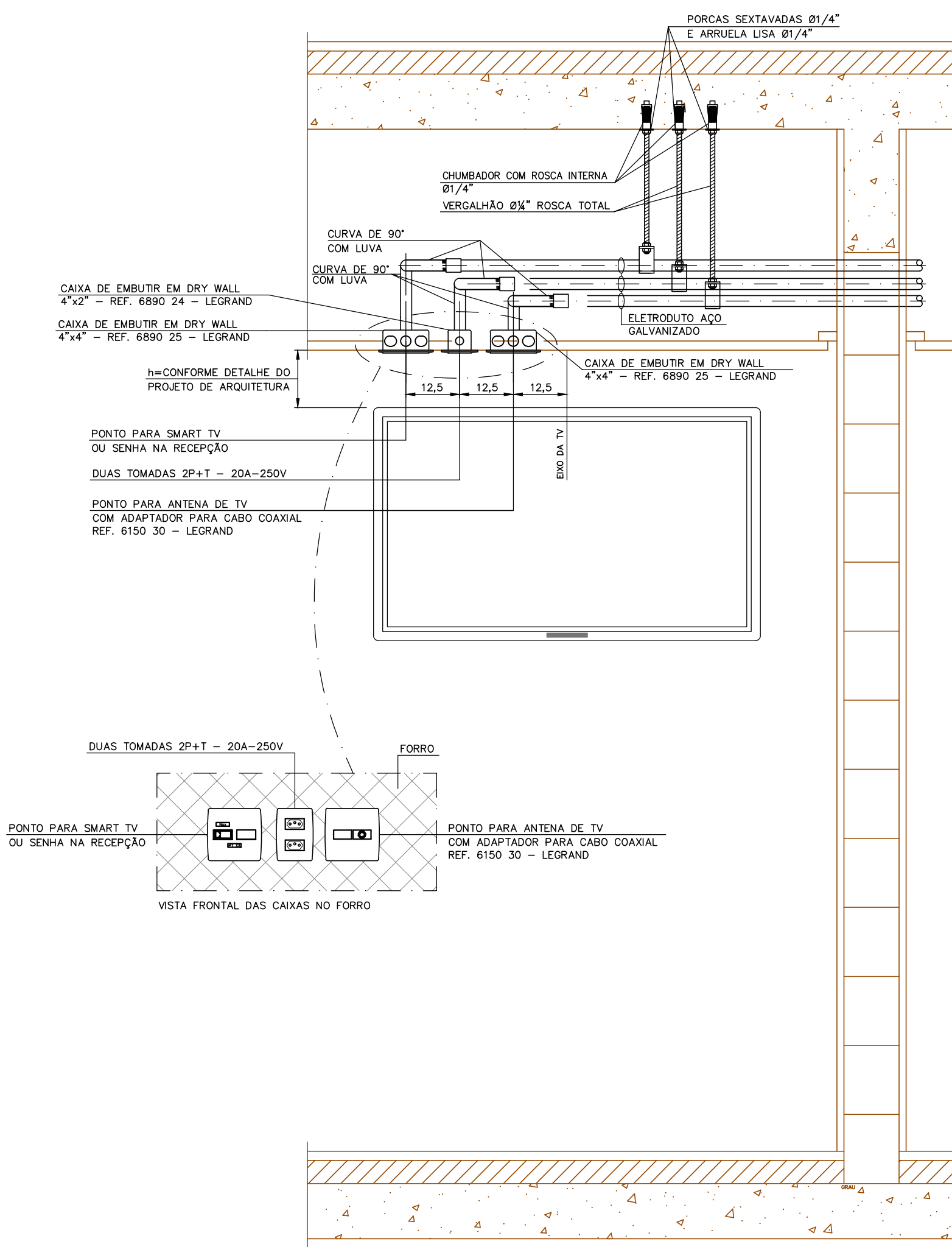
DETALHE DA CENTRAL DE ALARME DE INCÊNDIO



DETALHE DA TOMADA PARA ANTENA DE TV



DETALHE DO PONTO DE TV NA PAREDE



DETALHE DO PONTO DE TV NO FORRO

## CAIXAS DE PASSAGEM PADRÃO TELEBRÁS

- CAIXA PADRÃO TELEBRÁS, DE SOBREPOR EM CHAPA DE AÇO COM PINTURA ELETROSTÁTICA, FUNDO DE MADEIRA PINTADO DE CINZA, 200x200x120mm - h= VER DETALHE
- CAIXA PADRÃO TELEBRÁS, DE SOBREPOR EM CHAPA DE AÇO COM PINTURA ELETROSTÁTICA, FUNDO DE MADEIRA PINTADO DE CINZA, 400x400x120mm - h= VER DETALHE
- CAIXA PADRÃO TELEBRÁS, DE SOBREPOR EM CHAPA DE AÇO COM PINTURA ELETROSTÁTICA, FUNDO DE MADEIRA PINTADO DE CINZA, 600x600x120mm - h= VER DETALHE
- CAIXA PADRÃO TELEBRÁS, DE SOBREPOR EM CHAPA DE AÇO COM PINTURA ELETROSTÁTICA, FUNDO DE MADEIRA PINTADO DE CINZA, 1200x1200x120mm - h= VER DETALHE
- CAIXA PADRÃO TELEBRÁS, DE EMBUTIR EM CHAPA DE AÇO COM PINTURA ELETROSTÁTICA, FUNDO DE MADEIRA PINTADO DE CINZA, 200x200x120mm - h= VER DETALHE
- CAIXA PADRÃO TELEBRÁS, DE EMBUTIR EM CHAPA DE AÇO COM PINTURA ELETROSTÁTICA, FUNDO DE MADEIRA PINTADO DE CINZA, 400x400x120mm - h= VER DETALHE
- CAIXA PADRÃO TELEBRÁS, DE EMBUTIR EM CHAPA DE AÇO COM PINTURA ELETROSTÁTICA, FUNDO DE MADEIRA PINTADO DE CINZA, 600x600x120mm - h= VER DETALHE
- CAIXA PADRÃO TELEBRÁS, DE EMBUTIR EM CHAPA DE AÇO COM PINTURA ELETROSTÁTICA, FUNDO DE MADEIRA PINTADO DE CINZA, 1200x1200x120mm - h= VER DETALHE

## CAIXAS DE PASSAGEM EM ALVENARIA

- CAIXA DE PASSAGEM EM ALVENARIA COM TAMPA DE FERRO FUNDIDO, VER DETALHE E DIMENSÕES EM PLANTA

## ANTENA TV/FM

- PONTO PARA TV EM CAIXA 4"x4" - h=20 ABAIXO DO FORRO QUANDO NÃO INDICADO
- PONTO PARA TV EM CAIXA 4"x4" - h=100
- PONTO PARA TV EM CAIXA 4"x4" - h=40 QUANDO NÃO INDICADO - VER DETALHE
- PONTO PARA TV EM CAIXA 4"x4" NO FORRO
- CAIXA 4"x4" COM TAMPA CEGA - h=40 QUANDO NÃO INDICADO
- CAIXA DE PASSAGEM 4"x4" SOBRE O FORRO
- ELETRODUTO EMBUTIDO NA PAREDE OU APARENTE SOBRE O FORRO
- ELETRODUTO EMBUTIDO NO PISO
- ELETRODUTO APARENTE NA PAREDE OU TETO
- ELETRODUTO EMBUTIDO NA LAJE
- ELETRODUTO QUE DESCE
- ELETRODUTO QUE SOBE
- ELETRODUTO QUE PASSA
- BENGALA DE AÇO 180 - h=30 - VER DETALHE

## ELETROCALHAS E PERFILADOS

- PERFILADO PERFURADO 38x38mm SEM TAMPA, APARENTE SOBRE O FORRO QUANDO NÃO INDICADO
- JUNTA INTERNA "L" PARA PERFILADO 38x38mm
- JUNTA INTERNA "T" PARA PERFILADO 38x38mm
- ELETROCALHA PERFURADA SEM TAMPA - TIPO "U", (DIMENSÕES EM PLANTA) APARENTE SOBRE O FORRO QUANDO NÃO INDICADO
- REDUÇÃO CONCENTRICA DE LARGURA PARA ELETROCALHA PERFURADA
- CRUZETA HORIZONTAL 90°, PARA ELETROCALHA PERFURADA SEM TAMPA
- TE HORIZONTAL 90°, PARA ELETROCALHA PERFURADA SEM TAMPA
- CURVA HORIZONTAL 90°, PARA ELETROCALHA PERFURADA SEM TAMPA

## DETECÇÃO E ALARME DE INCÊNDIO

- DETECTOR ÓPTICO DE FUMAÇA ENDEREÇÁVEL INSTALADO NO ENTREFORRO
- DETECTOR ÓPTICO DE FUMAÇA ENDEREÇÁVEL INSTALADO NO ENTREPISO
- DETECTOR ÓPTICO DE FUMAÇA ENDEREÇÁVEL INSTALADO NO AMBIENTE
- DETECTOR TÉRMICO PONTUAL ENDEREÇÁVEL
- DETECTOR DE GÁS COMBUSTÍVEL
- DETECTOR TERMOCALORIMÉTRICO ENDEREÇÁVEL
- DETECTOR LINEAR DE FUMAÇA LONGA DISTÂNCIA, TRANSMISSOR E RECEPTOR
- PRISMA REFLETOR PARA DETECTOR LINEAR
- DETECTOR DE CHAMA ENDEREÇÁVEL A PROVA DE EXPLOÇÃO
- DETECTOR DE GÁS CO
- ACIONADOR MANUAL ENDEREÇÁVEL APARENTE (ACIONA ALARME)
- ACIONADOR MANUAL ENDEREÇÁVEL EMBUTIDO (ACIONA ALARME)
- ACIONADOR MANUAL ENDEREÇÁVEL (DISPARA O GÁS)
- CHAVE DE BLOQUEIO DO GÁS
- BOTEIRA DE ACIONAMENTO DA BOMBA DE INCÊNDIO, CX. 4"x4" - h=150
- SINALIZADOR SONORO 75dB E VISUAL 50 CD INSTALAÇÃO APARENTE VER DETALHE
- SINALIZADOR SONORO 75dB E VISUAL 50 CD EM CAIXA 4"x4" EMBUTIDA VER DETALHE
- CHAVE DE FLUXO VÁLVULA GOVERNO DE SPRINKLERS
- MICRO SWITCH DO REGISTRO DE HORANTE
- MÓDULO DE SUPERVISÃO ENDEREÇÁVEL
- MÓDULO DE COMANDO ENDEREÇÁVEL
- REPETIDOR DE SINAL PARA ALARME DE GÁS
- MÓDULO DE ISOLADOR DE LINHA
- PAINEL REPETIDOR CAIXA 4"x4" - h=180 QUANDO NÃO INDICADA
- CENTRAL DE ALARME DE INCÊNDIO CX. 60x40x15cm - h=170 DO TOPO QUANDO NÃO INDICADO
- FONTE AUXILIAR DO SISTEMA DE ALARME DE INCÊNDIO
- ELETRODUTO EMBUTIDO NA PAREDE OU APARENTE SOBRE O FORRO
- ELETRODUTO EMBUTIDO NO PISO
- ELETRODUTO APARENTE NA PAREDE OU TETO
- ELETRODUTO EMBUTIDO NA LAJE
- CAIXA DE PASSAGEM 4"x4" COM TAMPA CEGA - h=40 QUANDO NÃO INDICADA
- CAIXA DE PASSAGEM 4"x4" SOBRE O FORRO
- ELETRODUTO QUE DESCE
- ELETRODUTO QUE SOBE
- ELETRODUTO QUE PASSA
- TERMINAL FIM DE LAÇO
- DISPOSITIVO "DOOR HOLDER" (ELETROMA) PARA PORTA CORTA-FOGO NORMALMENTE ABERTA
- CONDULETE EM ALUMÍNIO TIPO "L"
- CONDULETE EM ALUMÍNIO TIPO "T"
- CABO BLINDADO 2xØ1,5mm² 300V PARA LIGAÇÃO ENTRE CENTRAL(S) E EQUIPAMENTO(S) DE CAMPO
- CABO BLINDADO Ø1,5mm² PARA LIGAÇÃO ENTRE CENTRAIS DE ALARME
- CABO UTP CAT6 PARA LIGAÇÃO ENTRE CENTRAL E PAINEL REPETIDOR
- CABO PIRASTIC FLEX Ø2,5mm² BRANCO E AZUL PARA ALIMENTAÇÃO DE EQUIPAMENTOS 24Vcc

## NOTAS

- DIMENSÕES EM CENTÍMETROS EXCETO OUTRAS ESPECIFICADAS.
- RATIFICAR MEDIDAS NA OBRA.
- PARA ESPECIFICAÇÕES TÉCNICAS VER MEMORIAL DESCRITIVO.
- TODA TUBULAÇÃO DE DETECÇÃO E ALARME DE INCÊNDIO DEVERÁ SER EM AÇO GALVANIZADO
- TODA TUBULAÇÃO DE DETECÇÃO E ALARME DE INCÊNDIO DEVERÁ SER PINTADA NA COR VERMELHA

R00	02/06/22	EMIÇÃO INICIAL PROJETO EXECUTIVO	SILVIO H.	CELSO S.
Rev.:	Data	Descrição	Desenho	Verificação

projeto	contratante	gestor contrato
---------	-------------	-----------------



Projeto  
Fase  
Projeto

**098-PE LITOTECAS URCA**  
**PROJETO EXECUTIVO**

<b>GRAU</b>		<b>ENGENHARIA DE INSTALAÇÕES</b>	
Disciplina		Assunto	
Instalações Elétricas - TV, Detecção e Alarme de Incêndio		Legenda e Detalhes	
Escala		Prancha	
INDICADA		0004	
Data		MAIO 22	
Prancha		R00	
098-PE-EFO-DT-0004-R00.dwg		Responsável Técnico	
		Douglas Cury	
		CAU/CREA	
		0601425071-SP	